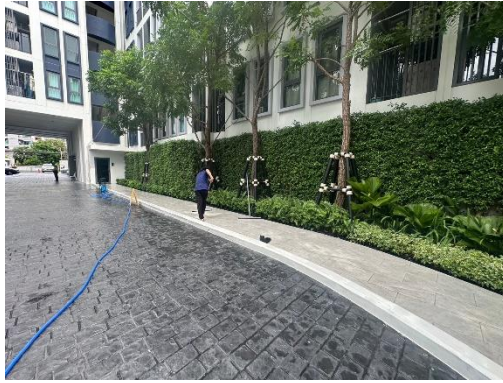


รูปภาพแสดงการปฏิบัติตามมาตรการฯ ของโครงการ Aspire Ratchayothin (แอสปาย รัชโยธิน)



รูปที่ 1 พื้นที่สีเขียว

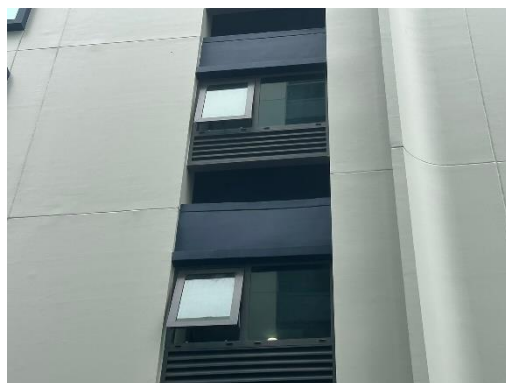




รูปที่ 1 พื้นที่สีเขียว (ต่อ)



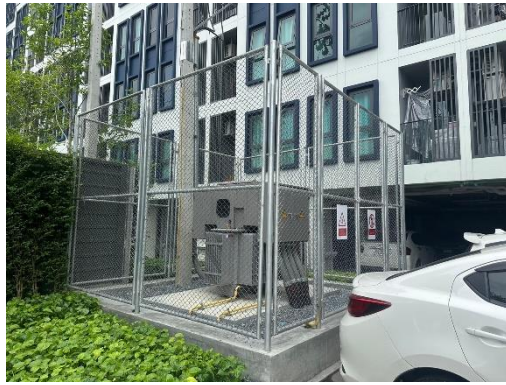
รูปที่ 2 ผนังกระจกภายนอกอาคาร



รูปที่ 3 การเปิดหน้าต่างระบายอากาศ







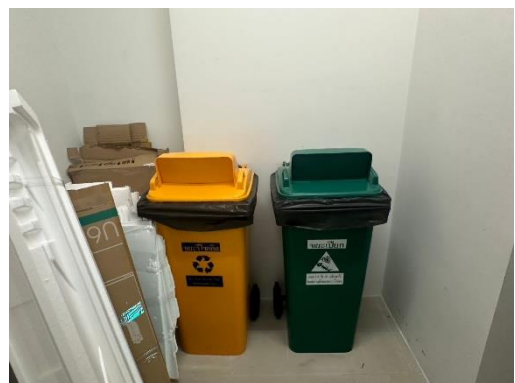
รูปที่ 8 หม้อแปลงไฟฟ้าของโครงการ



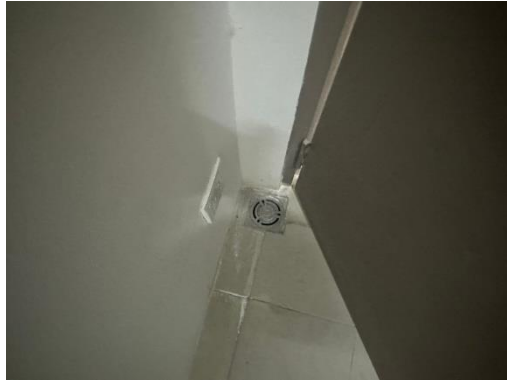
รูปที่ 9 หลอดไฟและเครื่องใช้ไฟฟ้าประหยัดไฟ



รูปที่ 10 ห้องพักขยะประจำชั้น



รูปที่ 11 ถังขยะแบบแยกประเภท



รูปที่ 12 ท่อระบายน้ำห้องพักขยะ



รูปที่ 13 พัดลมดูดอากาศห้องพักขยะ

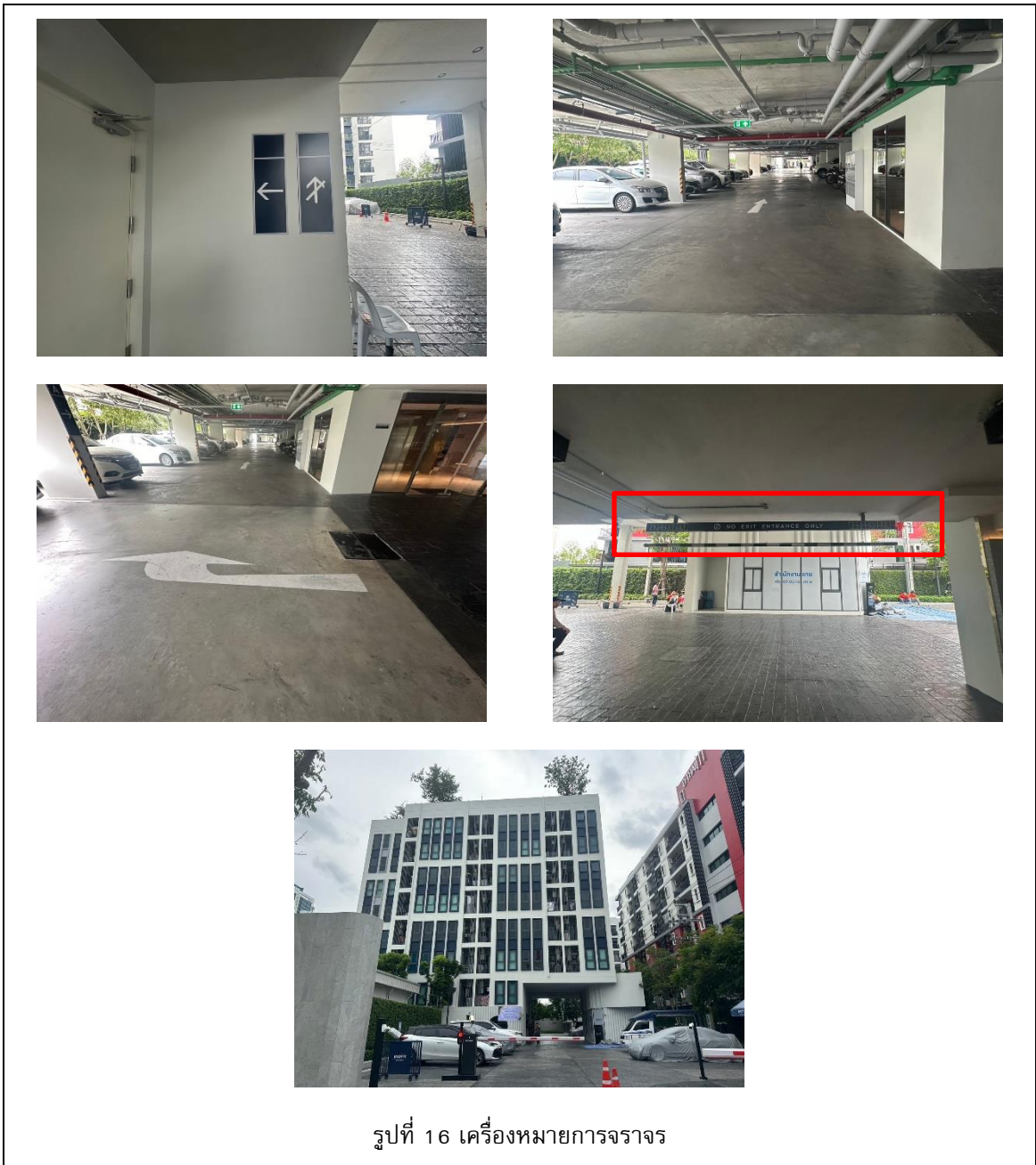


รูปที่ 14 ป้ายชื่อโครงการ



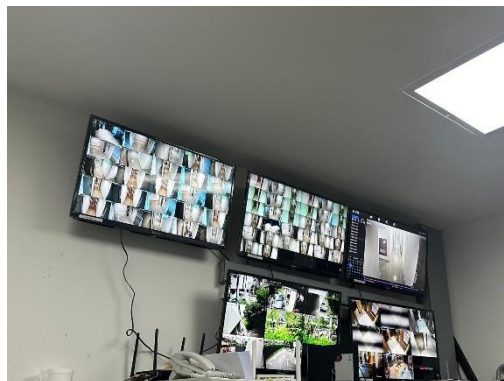
รูปที่ 15 ทางเข้า-ออก โครงการ







รูปที่ 18 กล้องวงจรปิด (CCTV)



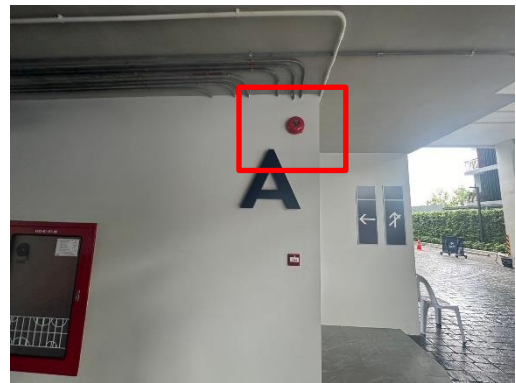
รูปที่ 18 กล้องวงจรปิด (CCTV) (ต่อ)



รูปที่ 19 เจ้าหน้าที่รักษาความปลอดภัย



รูปที่ 20 การแลกบัตรเข้า-ออก สำหรับผู้มาติดต่อ



สัญญาณเตือนอัคคีภัย

รูปที่ 21 ระบบป้องกันอัคคีภัย





เครื่องตรวจจับควัน



จุดรับน้ำดับเพลิง



แนวท่อน้ำดับเพลิง

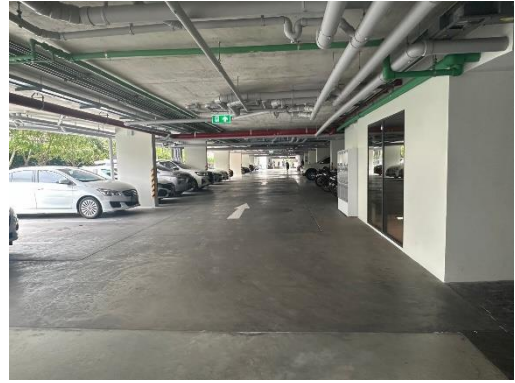


ตู้เก็บอุปกรณ์ดับเพลิง

รูปที่ 21 ระบบป้องกันอัคคีภัย (ต่อ)



รูปที่ 22 ทางหนีไฟ



รูปที่ 22 ทางหนีไฟ



รูปที่ 23 แผนผังอุปกรณ์ดับเพลิง



รูปที่ 24 จุดรวมพล





รูปที่ 25 วิธีใช้งานสายฉีดดับเพลิง



รูปที่ 26 ไฟฉุกเฉิน



รูปที่ 27 ระบบบำบัดน้ำเสีย



รูปที่ 28 ระบบกำจัดแโรซอล